

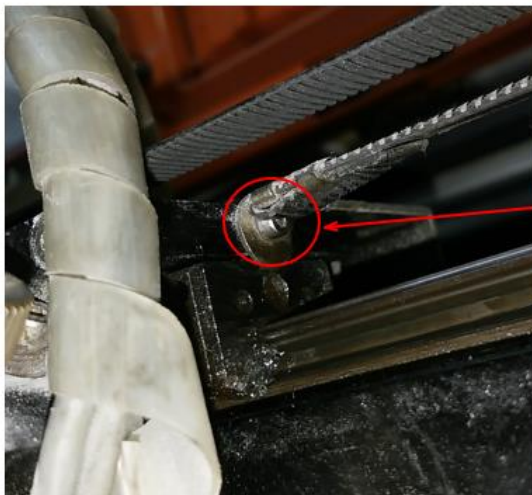
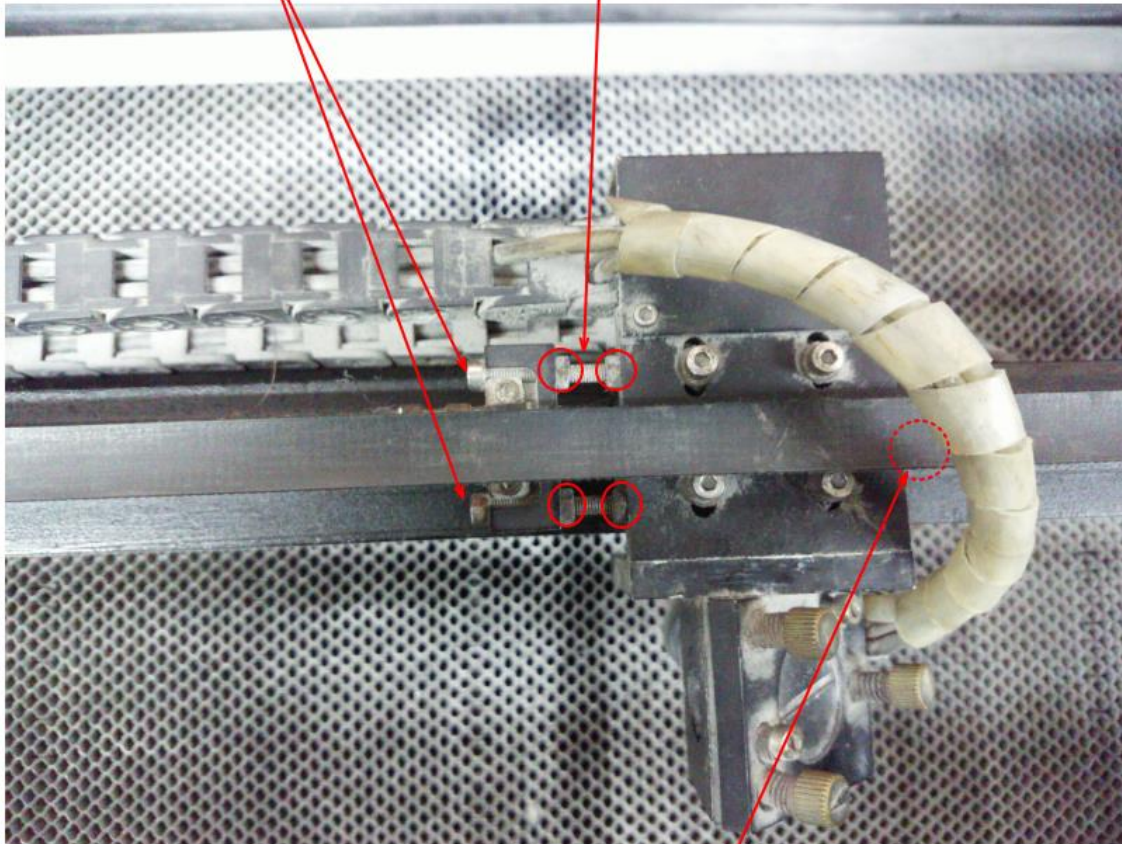
X軸タイミングベルトの取り外し方

下図のよう、4コのナットを緩めもネジを取り外すことによってタイミングベルトを外します。

② ネジを緩め取り外す



① 4コのナットを緩める



③ ネジを緩め取り外す

タイミングベルトの端はギヤやプーリーにかけているので、抜いてください。

X軸タイミングベルトの取り付け方

まずタイミングベルトの長さを確認します。新品のタイミングベルトは、若干長めになっていますので、既存のベルトの長さに合わせてはさみなどで切断してください。

ベルトの長さを合わせたら、ベルトバンドと終端をベルトに取り付けます。ペンチなどで、爪を曲げて挟み込んでください。挟み込みが弱いと、稼働中にベルトが外れてしまう場合があります。

尚、ベルトバンドは、機体のロットにより、2爪の場合と3爪の場合があります。新品パーツは3爪ですので、機体が2爪の場合は、金切りばさみ等を使って、爪をひとつ切断してください。既存のベルトバンドと同じように長さを合わせてください。

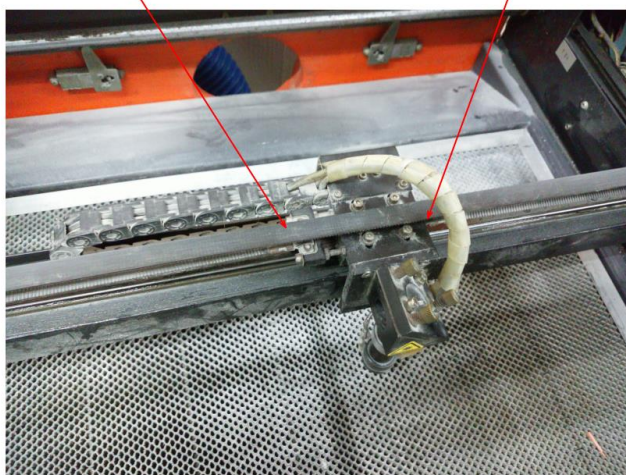
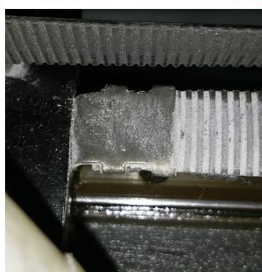
2爪の機体に、3爪のまま取り付けると、X軸の左端で衝突する可能性があります。

ベルトバンドと終端を取り付けたら、まず、終端側を身元の位置にネジ止めします。その後、ギヤとプーリーを通し、ベルトバンド側を固定します。

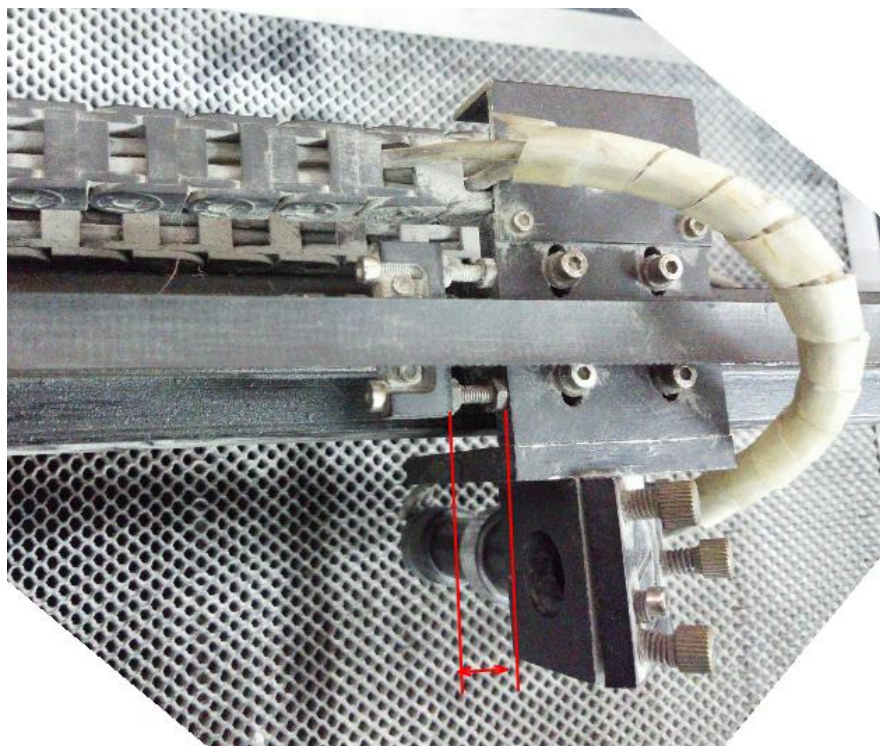
② X軸タイミングベルトバンド



① X軸タイミングベルト終端



ベルトバンド側を取り付けたら、ベルトのテンションを調整します。テンションはナット間の距離で調整します。



既存のベルトのテンションと同じぐらいになるように調整してください。



QS7050 の場合で 100g のおもりを乗せたとき、2~5mm 程度沈む程度です。

テンションは強すぎても弱すぎてもダメですが、おおよそ交換前の同じ感じならばOKです。

- ・テンション調整が終わったら、4つのナットを締め付け、「バックラッシュの調整」を行ってください。